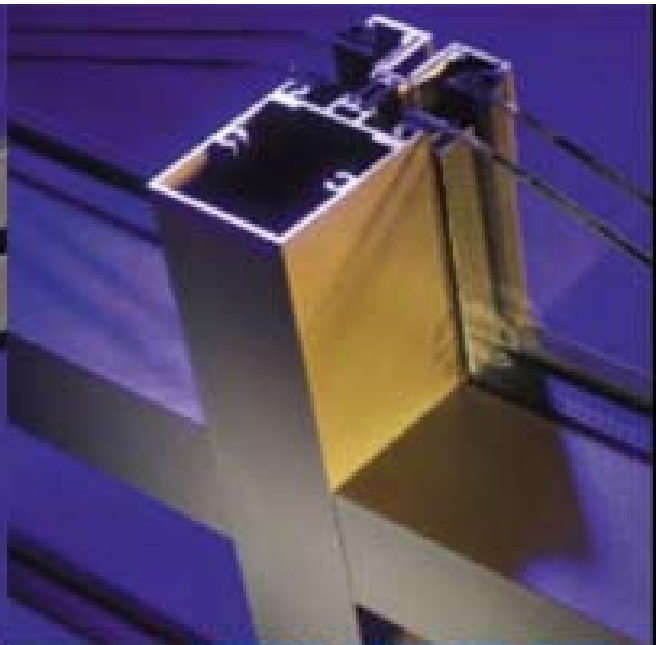




hansen Profile®

Hansen CellGlazing® FACADE





Hansen CellGlazing® den levende facade

Anvendelse:

Curtain walls / facader. Certificeret og CE mærket iht. EN 13830.

Beskrivelse:

Hansen CellGlazing® er et unikt facadesystem, der tilbyder helt skjulte opluk i facaden samt en celle effekt omkring hvert enkelt rude/opluk. Celle effekten skabes via klikbare og smigskårne falslister, der tillader en individuel udskiftning af hver enkelt rude, opluk eller dør. Traditionelle facadesystemer kræver ofte demontage af flere gennemgående profiler hvis der efterfølgende skal udskiftes i enkelte felter.

Hansen CellGlazing® bør ikke sammenlignes med facadesystemer, der benytter udvendige dækkapper med en not. Disse systemer har ofte synlige skruer, gennemgående lodrette eller vandrette dækkapper, og som nævnt kan det være omfattende/dyrt at skifte ruder m.m.

På de følgende sider vises hvilke standard snit der er tilgængelige som download fra hjemmesiden. Der er tale om et udvalg, da vi løbende har en stor udvikling af nye profiler. Derfor er du altid velkommen til at kontakte os for at høre om vi har et profil der passer til netop dit projekt!

Tegningsforklaring:

- 51 002 00, oversigt over de mest benyttede facadeprofiler (box, T, karm og dilatation)
- 51 002AA 00, oversigt over profiler til opluk, skjult forstærkning, falslister m.m.

- 51 080 00, snit i felter med fast glas begge sider (box, T og dilatation)
- 51 081 00, snit i felter med lille opluk til en side og fast glas modsat (box, T og dilatation)
- 51 082 00, snit i felter med stor opluk til en side og fast glas modsat (box, T og dilatation)
- 51 083 00, sniteksempler for facader mod tilstødende bygningsdel (box og T)
- 51 084 00, sniteksempler for facader med udadgående Hansen Fenster® dør (box, T og dilatation)
- 51 085 00, sniteksempler for facader med indadgående Hansen Fenster® dør (box, T og dilatation)
- 51 086 00, sniteksempler for facader med **Hansen Fenster®** skjult opluk (box, T og dilatation)
- 51 087 00, sniteksempele med hjørnesamling

De snit der ligger på tegning 51 080 00 og frem er nummereret med 701A og fremefter. Sammen med opstalter og profiler, kan de downloades i følgende tre zip-filer på www.hansengroup.biz:

- **Opstalter.zip** – indeholder et udvalg af opstalter med tilhørende detaljer
- **Detaljer.zip** – indeholder de detaljer der er vist ved opstalterne
- **Profiler.zip** – indeholder et udvalg af profiler, der kan bruges til at ændre f.eks. dybden af en facade

Alle snit er tegnet med et 60 mm dybt profil. Disse kan erstattes med den ønskede profil (krævet dybde) – se tegning 51 001 00.

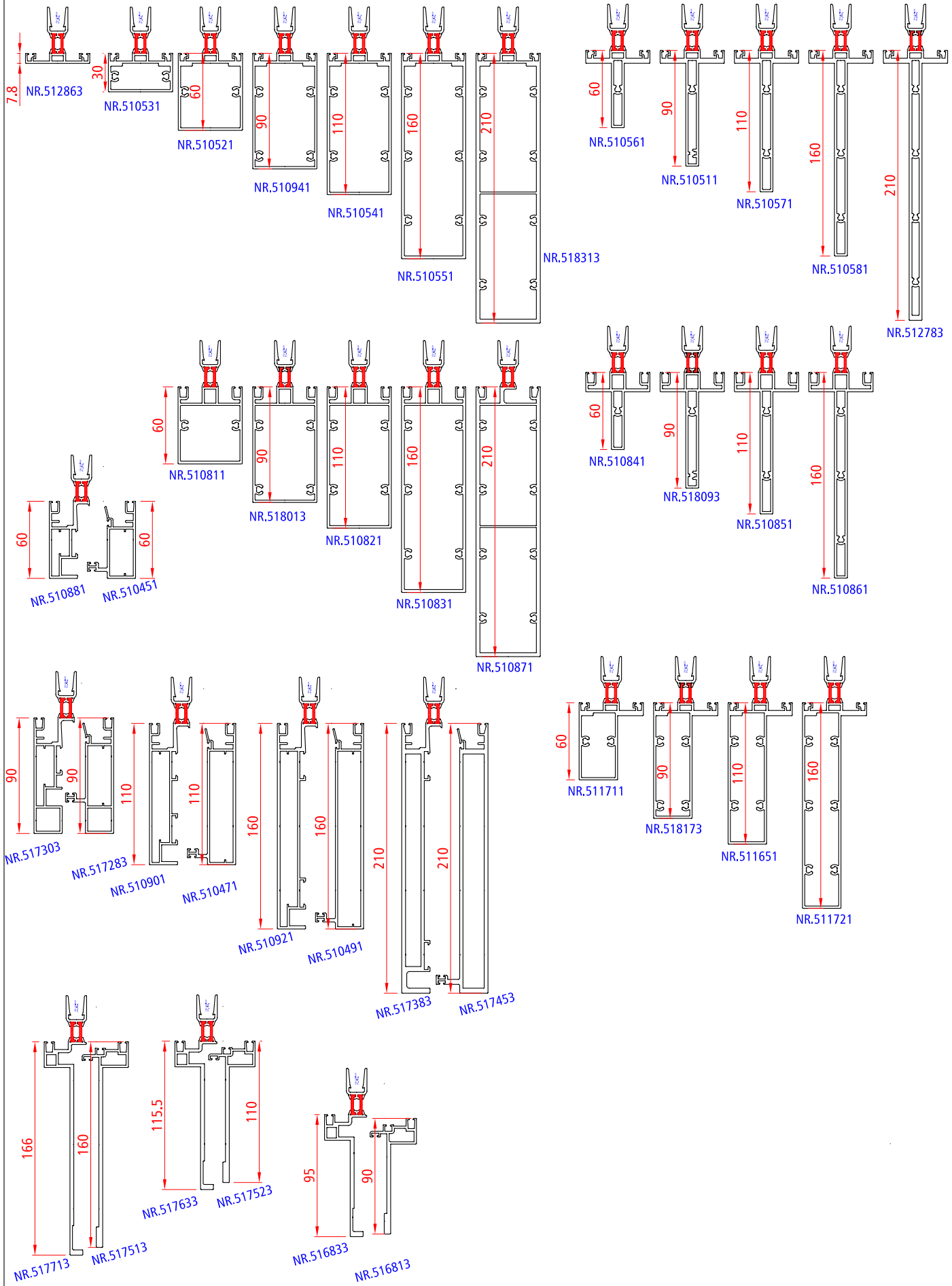
God fornøjelse.

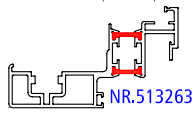
HansenProfile
Jernbanegade 26
DK-6940 Lem

Tlf. +45 9675 1100
Fax +45 9675 1178

Mail: info@hansenprofile.dk
Website: www.hansenprofile.dk







NR.513263



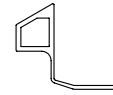
NR.513021



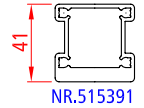
NR.515351



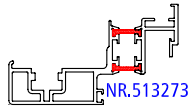
NR.515011



NR.519251



NR.515391



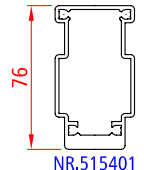
NR.513273



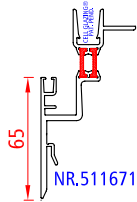
NR.513011



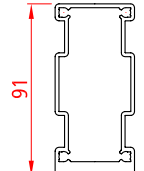
NR.515361



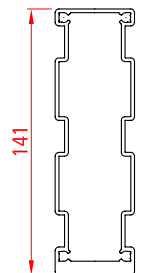
NR.515401



NR.511671



NR.515411



NR.515421



NR.514011



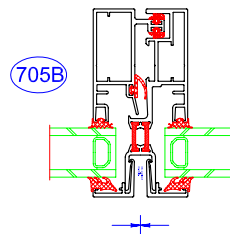
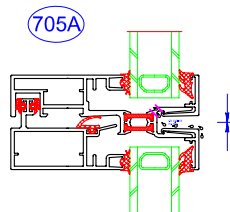
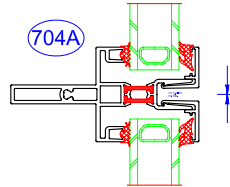
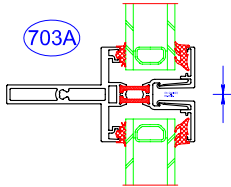
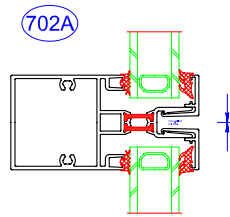
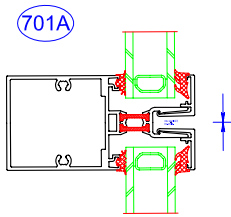
NR.515371



Hansen CellGlazing®
FACADE
OVERSIGT:
PROFILDATA

hansenProfile®

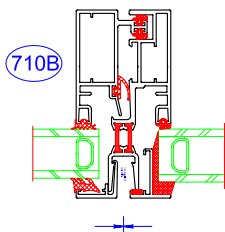
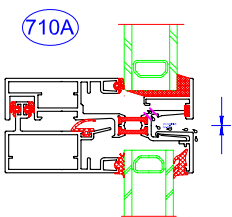
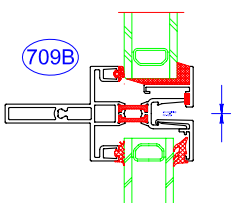
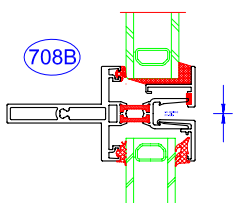
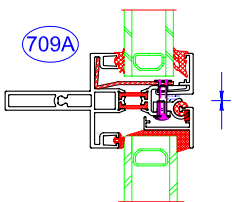
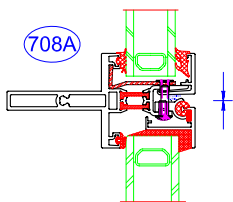
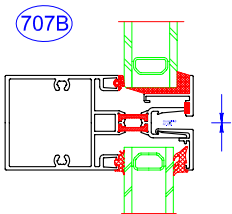
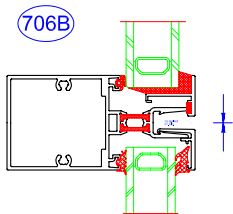
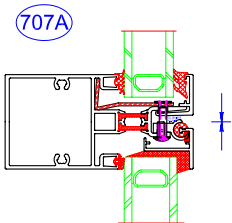
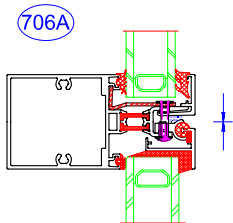
MÅL: 1:4
TEGN.DATO: 15-01-2004 sgu
REV.DATO: 22-01-2004 sgu
TEGN.NR.: 51 002AA 00



Hansen CellGlazing®
FACADE
OVERSIGT: FAST GLAS I FACADE
PROFILDATA

hansenProfile®

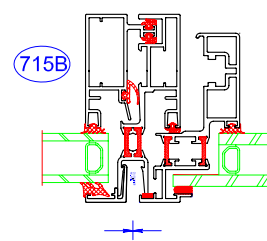
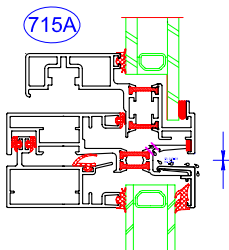
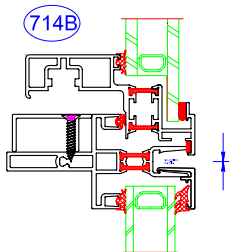
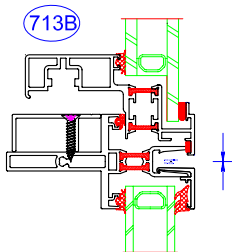
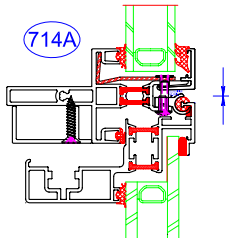
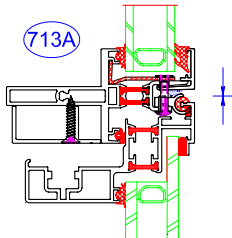
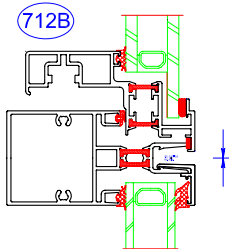
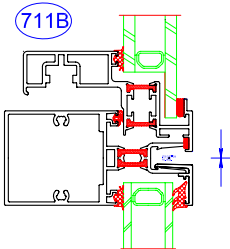
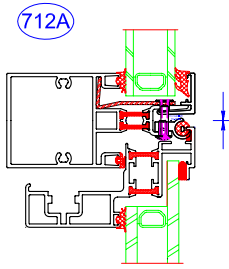
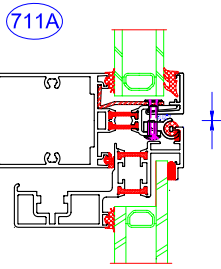
MÅL: 1:4
TEGN.DATO: 16-06-1999 ja
REV.DATO: 03-11-2003 sgu
TEGN.NR.: 51 080 00



Hansen CellGlazing®
FACADE
OVERSIGT: LILLE OPLUK I FACADE
PROFILDATA

hansenProfile®

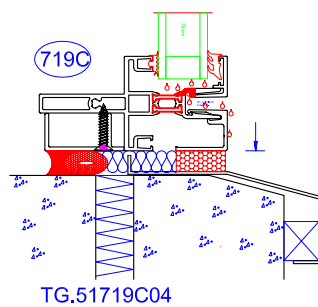
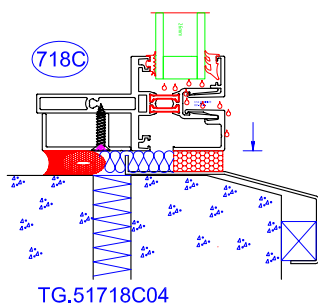
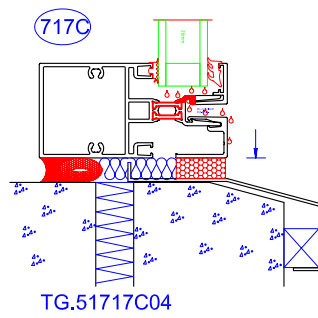
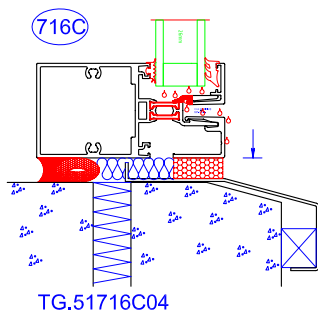
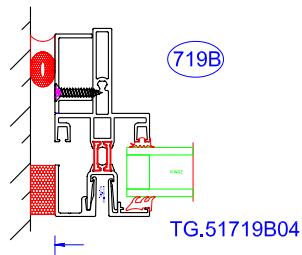
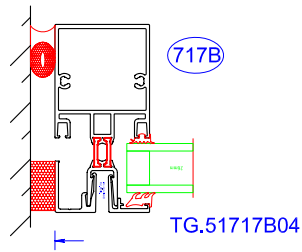
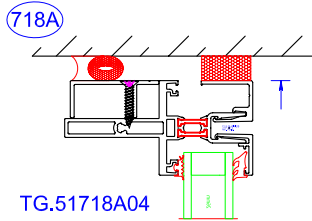
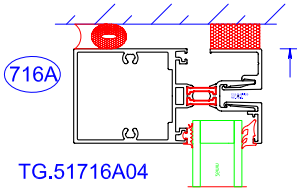
MÅL: 1:4
TEGN.DATO: 17-06-1999 ja
REV.DATO: 03-11-2003 sgu
TEGN.NR.: 51 081 00

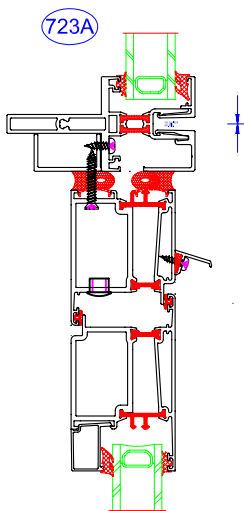
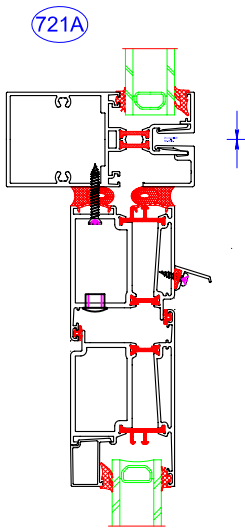
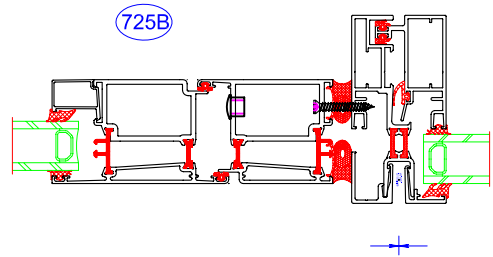
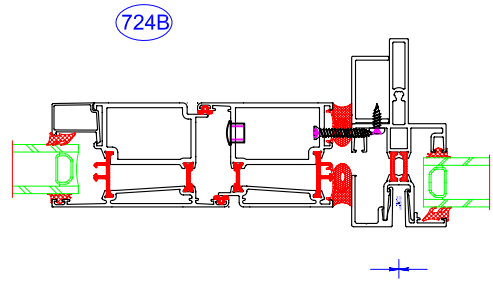
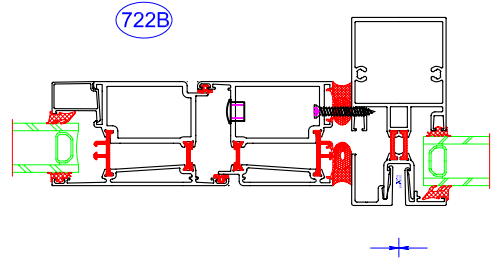


Hansen CellGlazing®
 FACADE
 OVERSIGT: STORT OPLUK I FACADE
 PROFILDATA

hansenProfile®

MÅL: 1:4
 TEGN.DATO: 17-06-1999 ja
 REV.DATO: 03-11-2003 sgu
 TEGN.NR.: 51 082 00

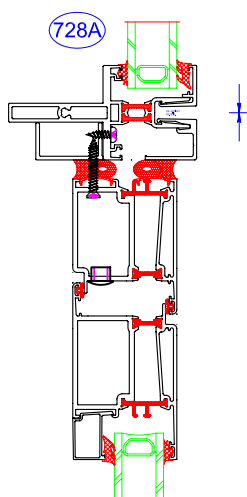
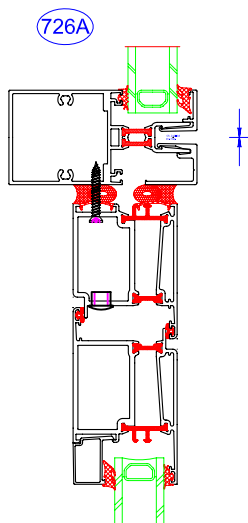
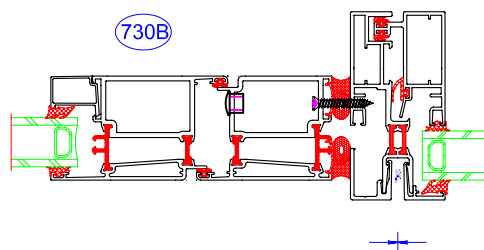
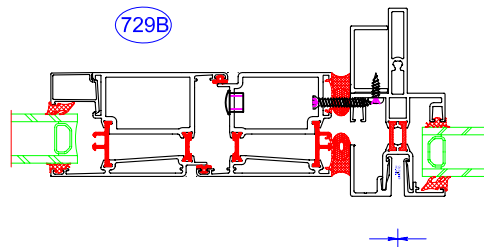
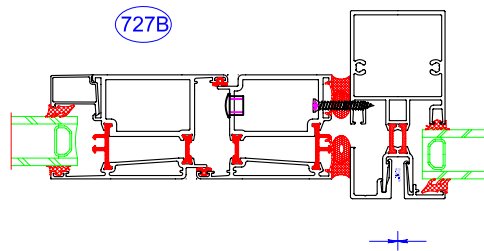




Hansen CellGlazing®
 FACADE
 OVERSIGT: SNIT MED INDBYGNING AF UDADG. DØRSNIT FRA SYSTEM 55
 PROFILDATA

hansenProfile®

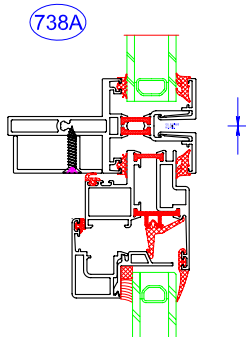
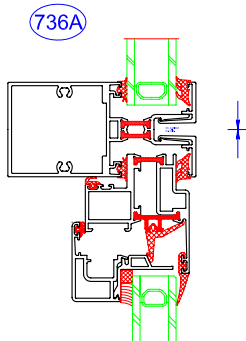
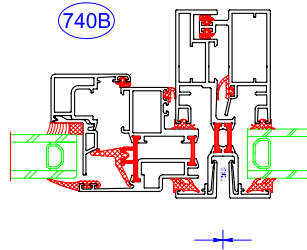
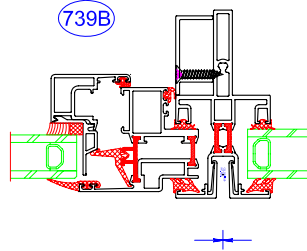
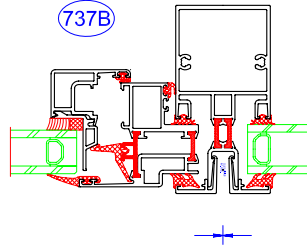
MÅL: 1:4
 TEGN.DATO: 24-06-1999 jaa
 REV.DATO: 25-05-2004 sgu
 TEGN.NR.: 51 084 00



Hansen CellGlazing®
 FACADE
 OVERSIGT: SNIT MED INDBYGNING AF INDADG. DØR FRA SYSTEM 55
 PROFILDATA

hansenProfile®

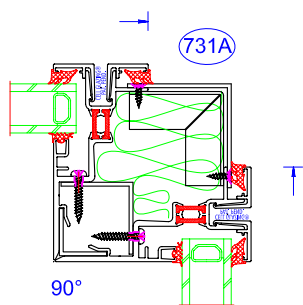
MÅL: 1:4
 TEGN.DATO: 24-06-1999 jaa
 REV.DATO: 25-05-2004 sgu
 TEGN.NR.: 51 085 00



Hansen CellGlazing®
 FACADE
 OVERSIGT: SNIT MED INDB. AF SKJULT OPLUK FRA SYSTEM 55
 PROFILDATA

hansenProfile®

MÅL: 1:4
 TEGN.DATO: 30-08-1999 jaa
 REV.DATO: 11-11-2003 sgu
 TEGN.NR.: 51 086 00



Hansen CellGlazing®
FACADE
OVERSIGT: HJØRNESNIT I FACADE
PROFILDATA

hansenProfile®

MÅL: 1:4
TEGN.DATO: 23-09-1999 jaa
REV.DATO: 03-11-2003 sgu
TEGN.NR.: 51 087 00